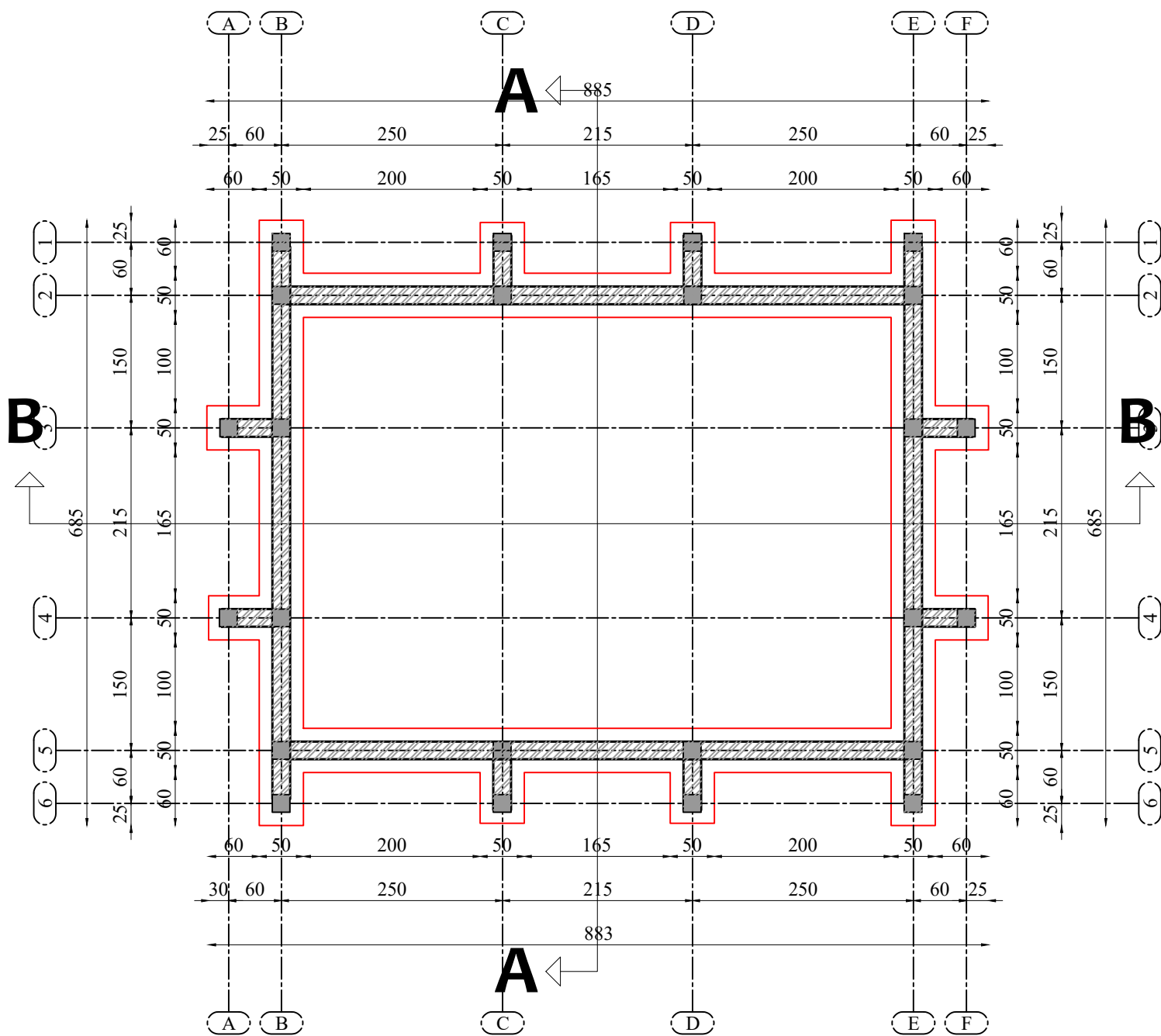
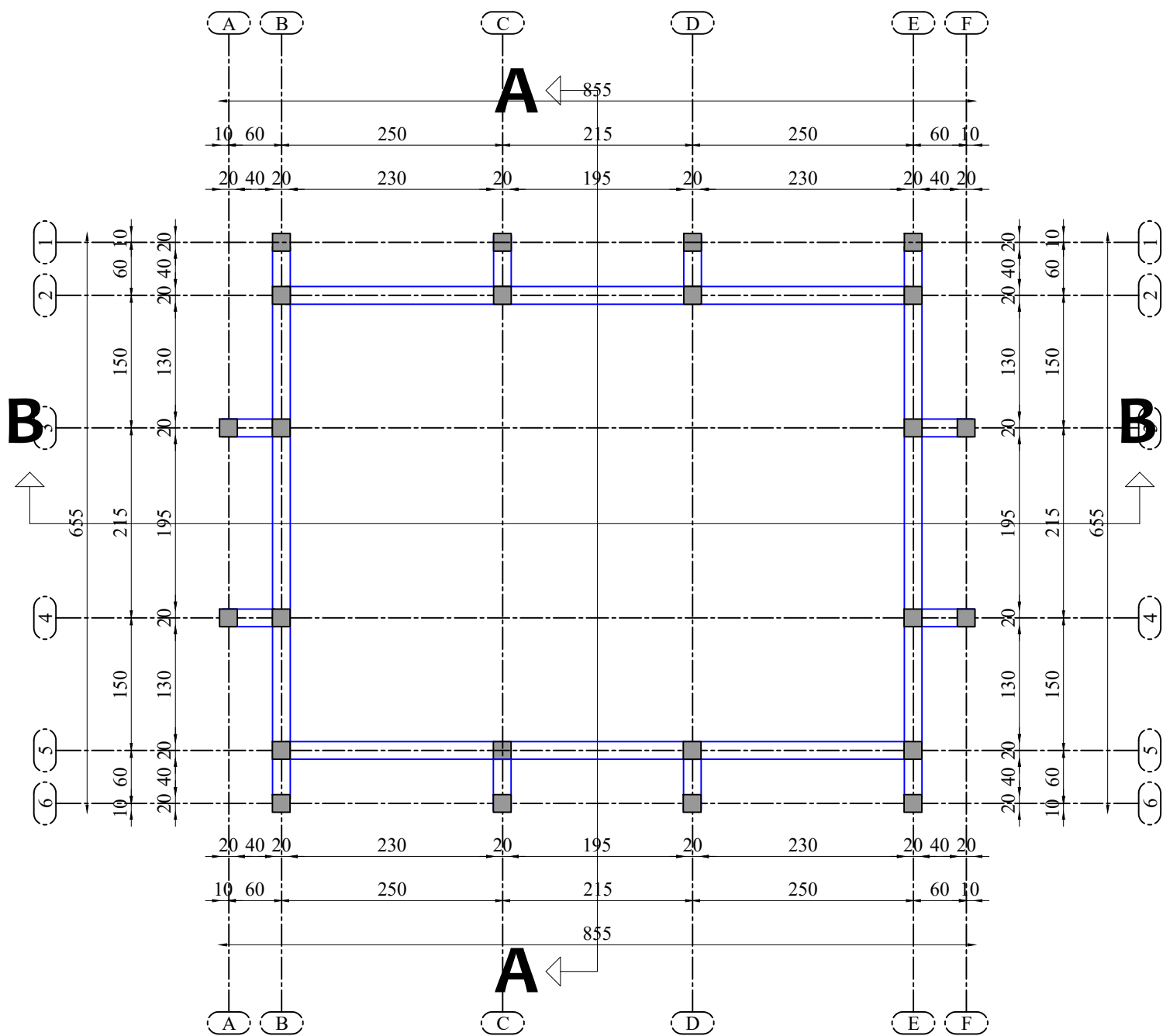


HANGAR (Site de l'union Albarka 3)



PLAN DE FONDATION



PLAN DE COFFRAGE CHAINAGE BAS

PROJET:
Maîtrise d'œuvre pour la réalisation d'études techniques, élaboration des dossiers d'appel d'offres et suivi-contrôle des travaux relatifs à la réhabilitation et la construction d'infrastructures dans la zone d'intervention du projet ASYPON-GMV, Région de Tillabéri. LOT N°5

MAITRE D'OUVRAGE:
ENABEL-ASYPON GMV



FINANCEMENT:
UNION EUROPEENNE



BUREAU D'ETUDES:
GROUPEMENT



MODIFICATIONS:

Date:

Indice:

PHASE:

APS

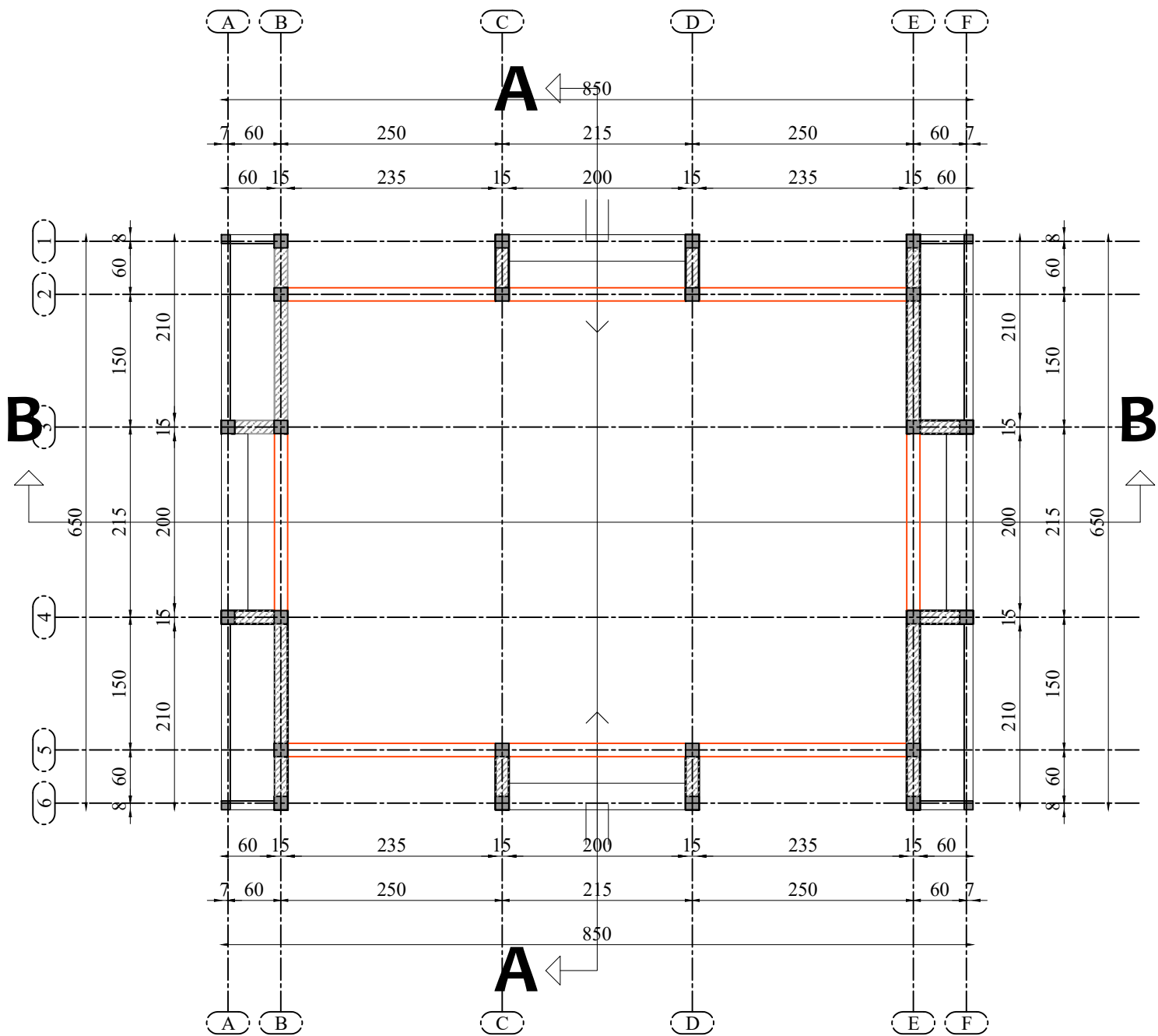
PLANCHE N°

LA-MA.01

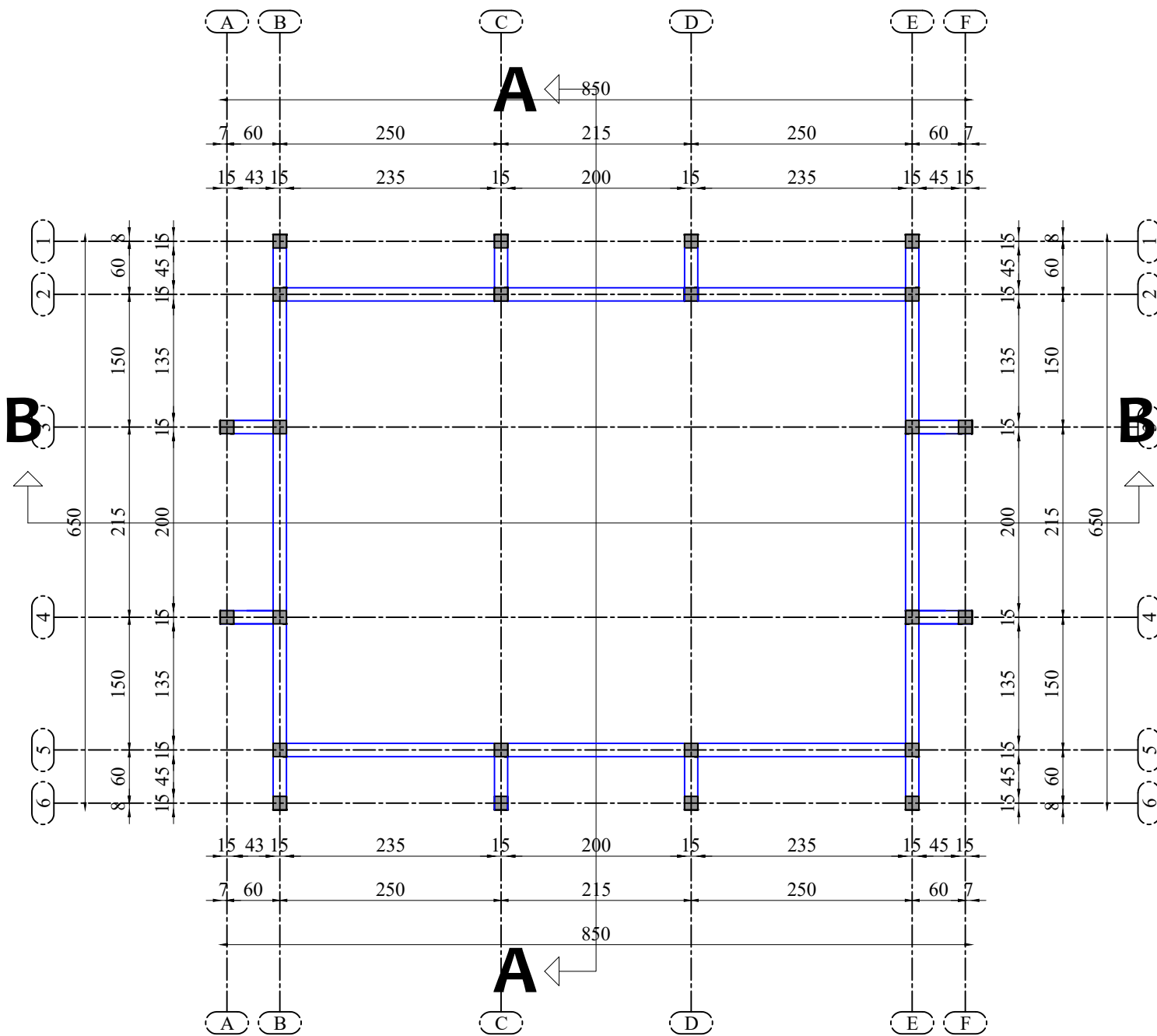
DATE :

NOVEMBRE 2025

HANGAR (Site de l'union Albarka 3)

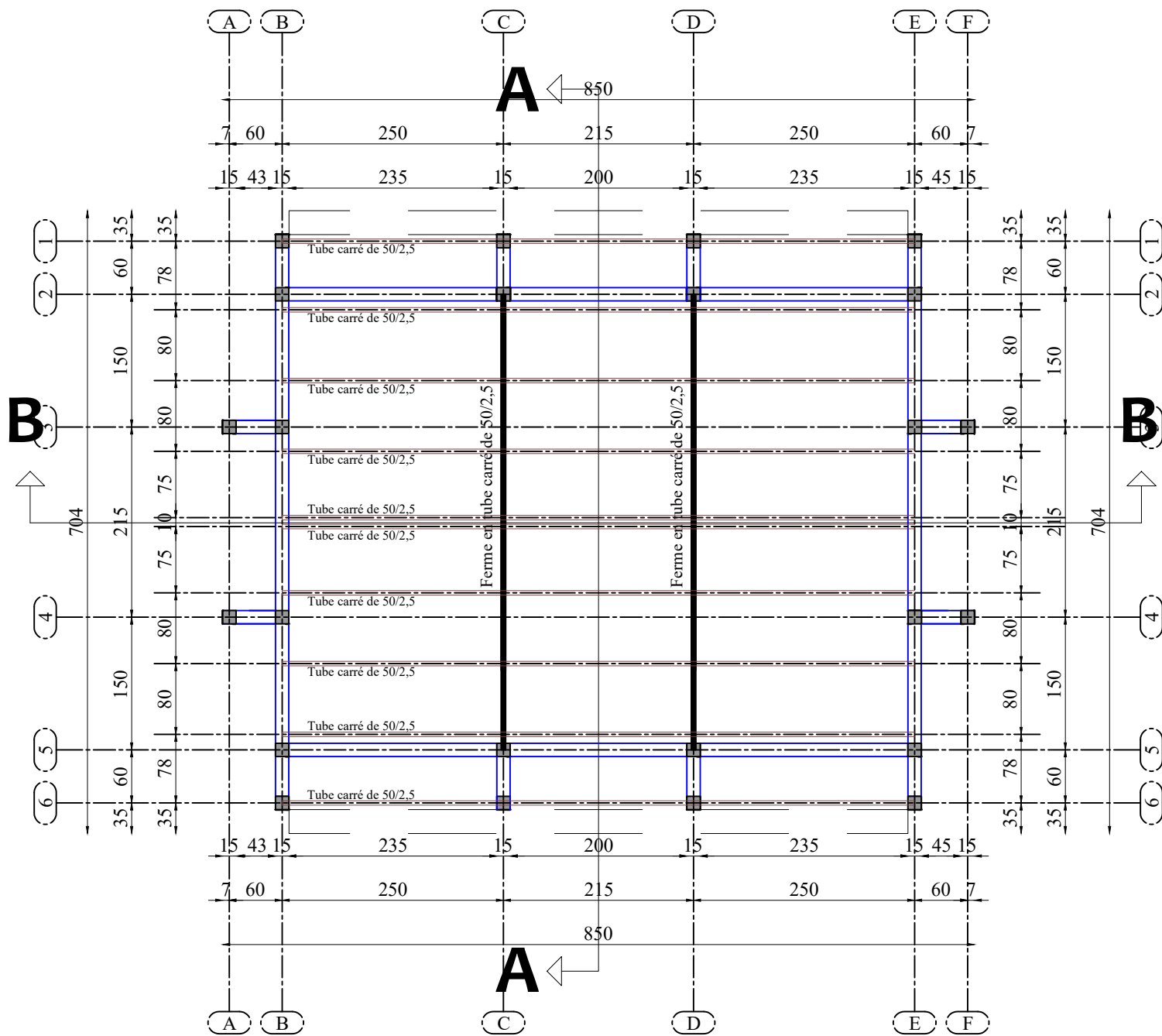


PLAN D'ELEVATION

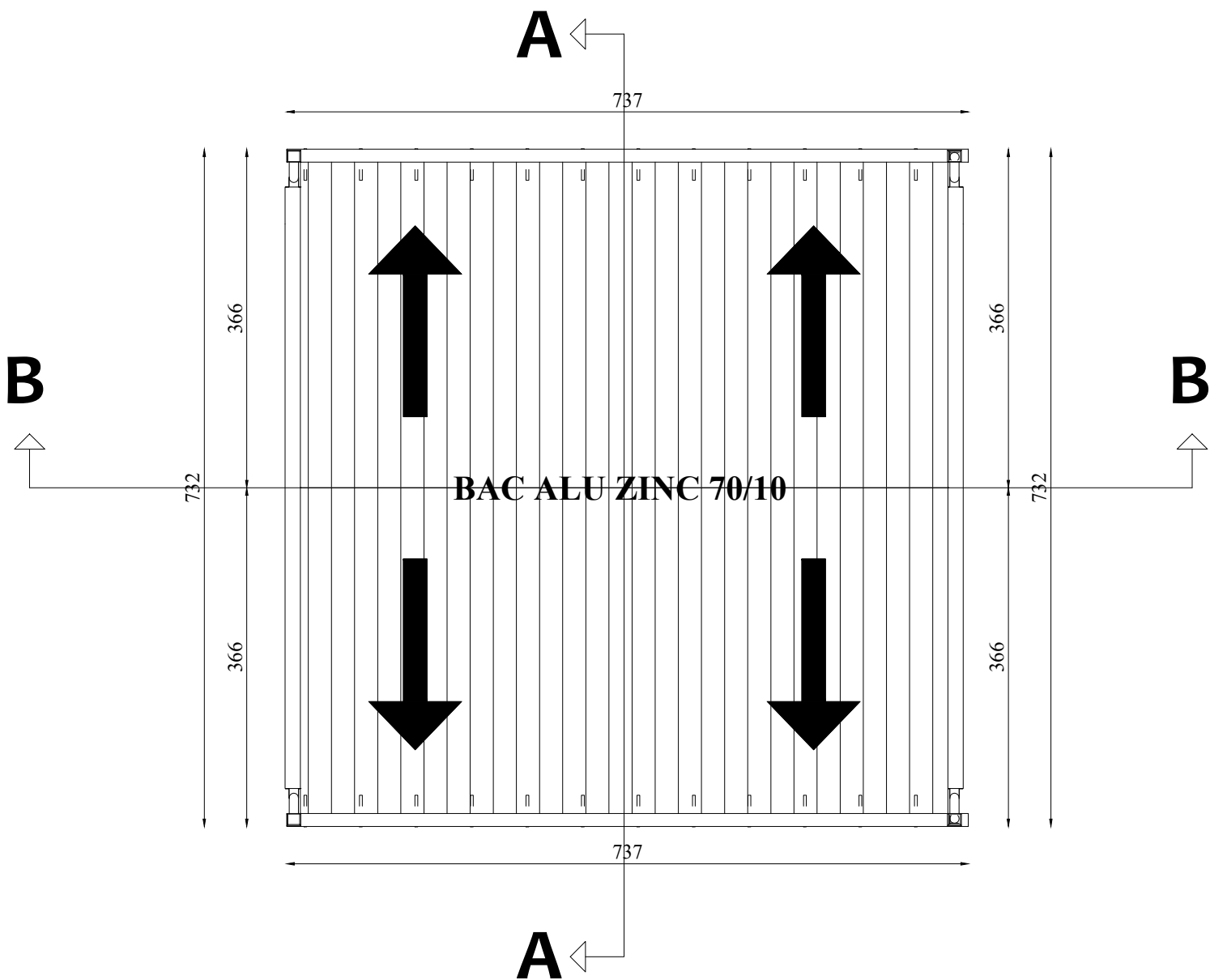


PLAN DE CHAINAGE LINTEAU

HANGAR (Site de l'union Albarka 3)



PLAN DE CHARPENTE



PLAN DE COUVERTURE

PROJET:
Maîtrise d'oeuvre pour la réalisation d'études techniques, élaboration des dossiers d'appel d'offres et suivi-contrôle des travaux relatifs à la réhabilitation et la construction d'infrastructures dans la zone d'intervention du projet ASYPON-GMV, Région de Tillabéri. LOT N°5

MAITRE D'OUVRAGE:
ENABEL-ASYPON GMV



FINANCEMENT:
UNION EUROPEENNE



BUREAU D'ETUDES:
GROUPEMENT



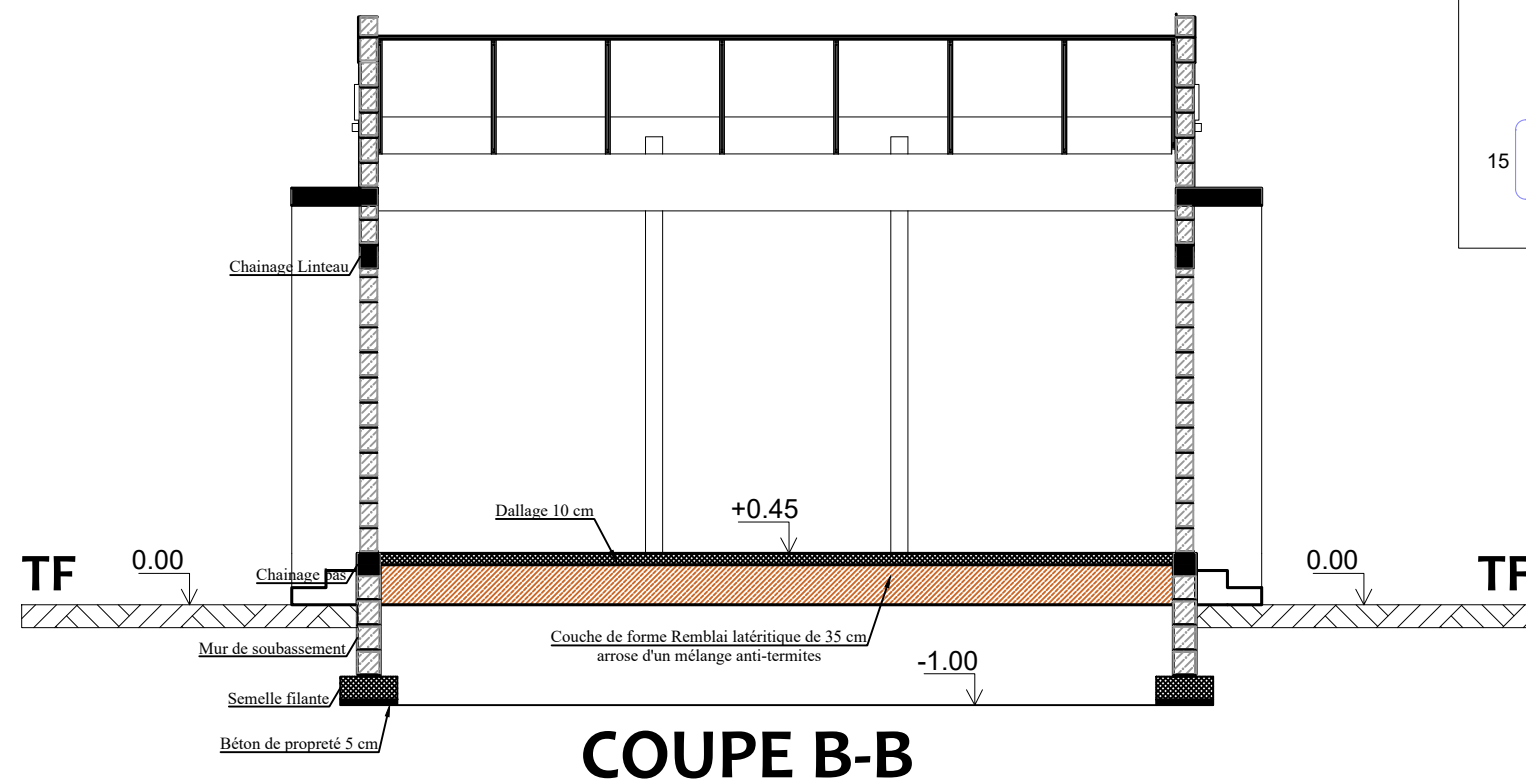
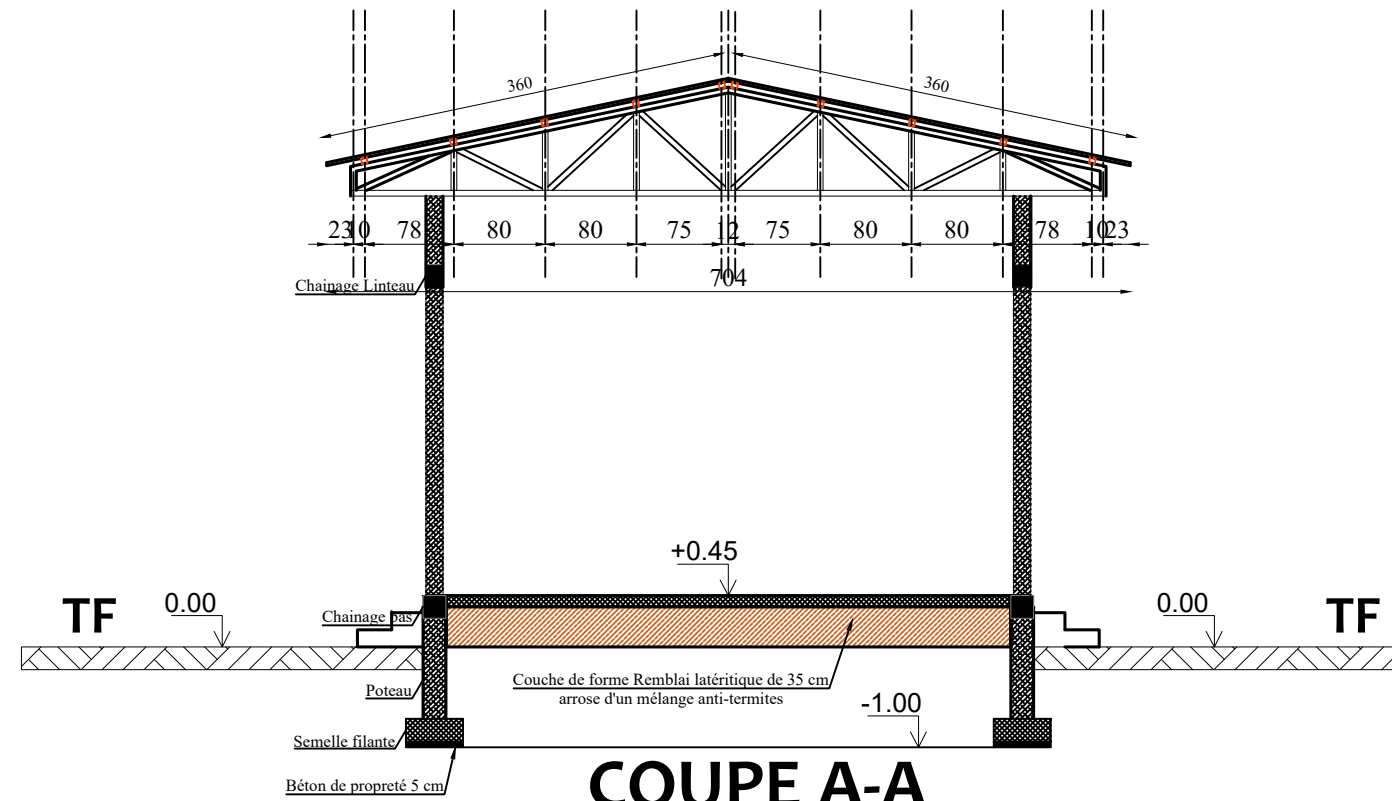
MODIFICATIONS:
Date: Indice:

PHASE:
APS

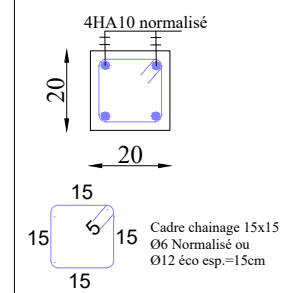
PLANCHE N°
LA-MA.01

DATE :
NOVEMBRE 2025

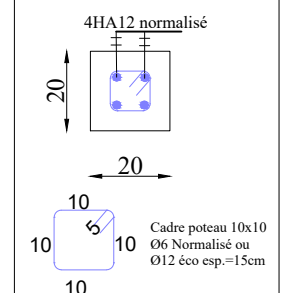
HANGAR (Site de l'union Albarka 3)



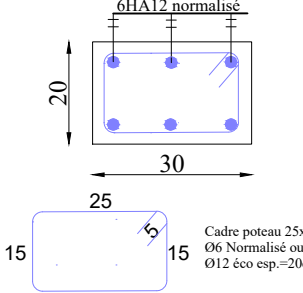
Chainage bas (20x20)



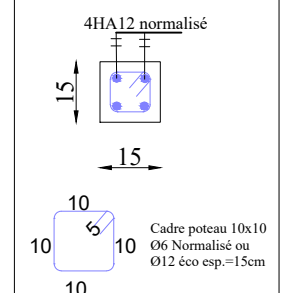
Poteau (20x20)



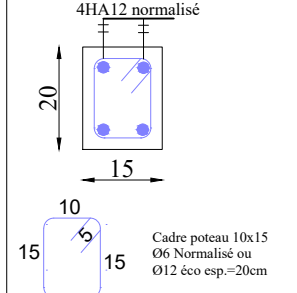
Chainage haut (30x20)



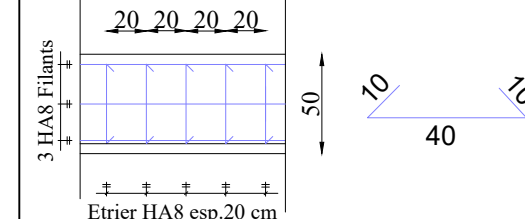
Poteau (15x15)



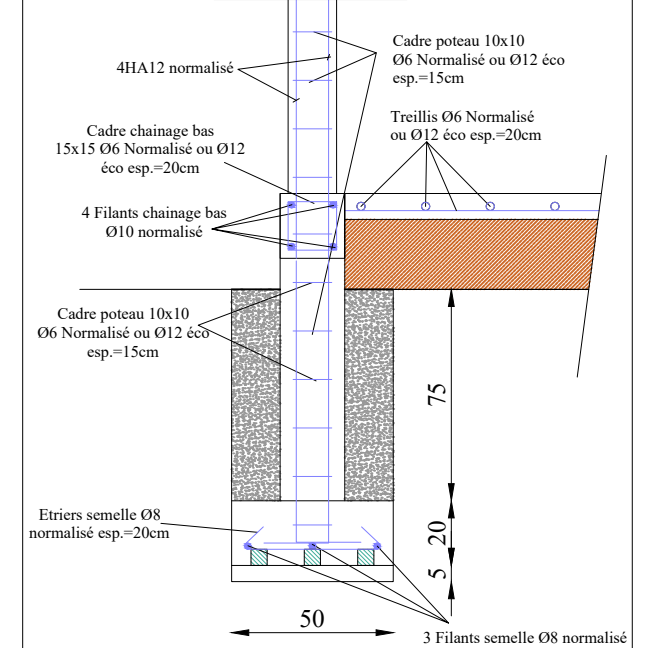
Chainage linteau (15x20)



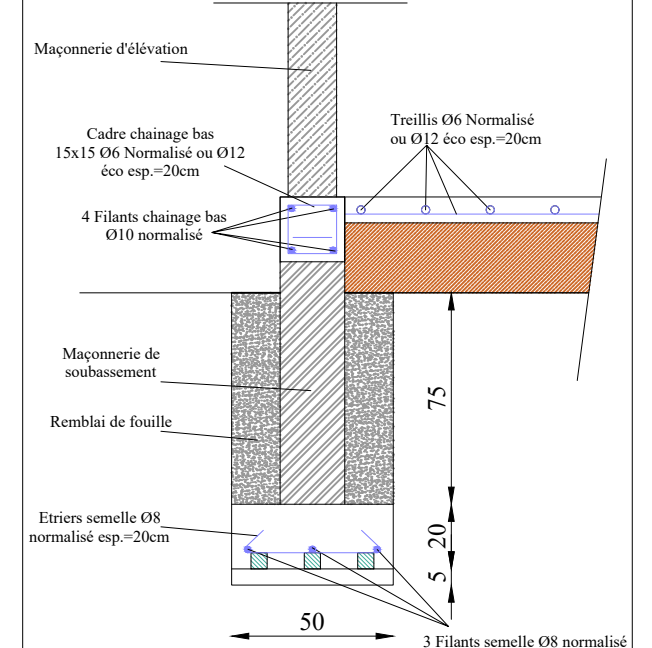
Détails Semelle filante



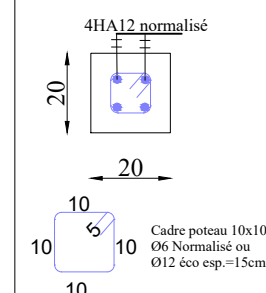
Coupe longitudinale



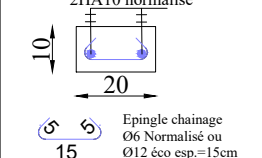
Coupe longitudinale



Poteau (20x20)



Chainage (20x10)



PROJET:
Maîtrise d'œuvre pour la réalisation d'études techniques, élaboration des dossiers d'appel d'offres et suivi-contrôle des travaux relatifs à la réhabilitation et la construction d'infrastructures dans la zone d'intervention du projet ASYPON-GMV, Région de Tillabéri. LOT N°5

MAITRE D'OUVRAGE:
ENABEL-ASYPON GMV



FINANCEMENT:
UNION EUROPEENNE



BUREAU D'ETUDES:
GROUPEMENT



MODIFICATIONS:
Date: Indice:

PHASE: APS
PLANCHE N°: LA-MA.01
DATE : NOVEMBRE 2025